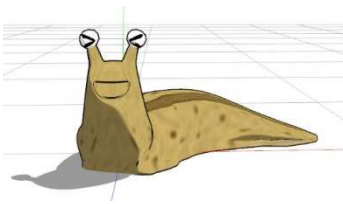


# ナメクジはなぜとける？人工ナメクジでその理由をさぐる

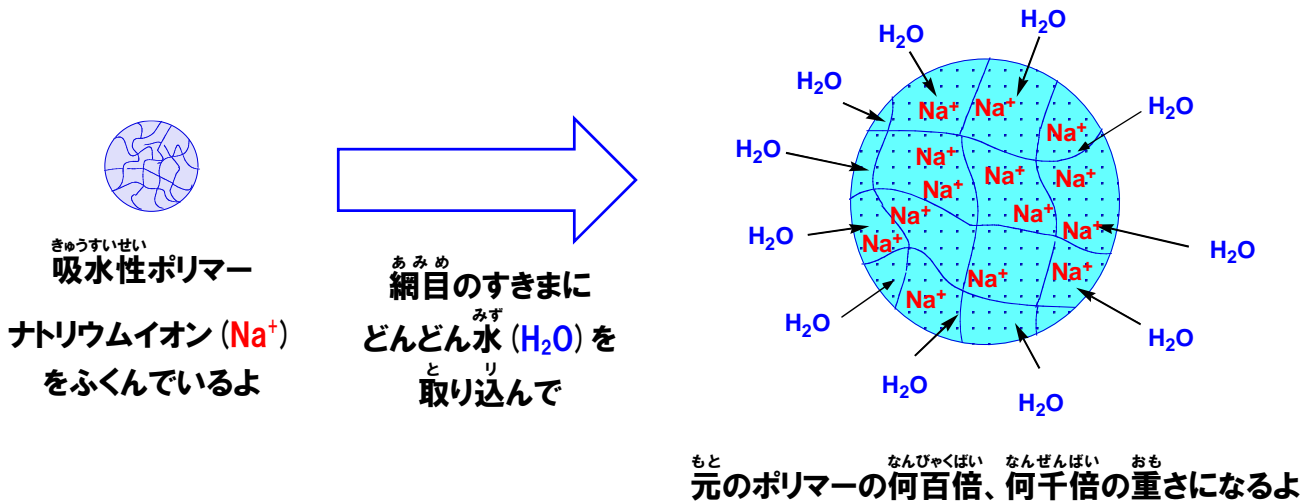
とっとりだいがくこうがくぶ のかみとしき  
鳥取大学工学部 野上敏材

紙おむつなどには水を閉じ込めて外へ出さないようにするため、吸水性ポリマーが利用されています。ところが、塩をかけることで、たくさんの水を含んだ吸水性ポリマーは、閉じ込めた水を外へ出してしまいます。この仕組みは、塩をかけられたナメクジの体がとけてしまうのと同じ仕組みです。



この実験では吸水性ポリマーで作った人工ナメクジに、塩を含めいろいろな粉をかけることで人工ナメクジがどうなるのか、そのようすを観察して、とける理由をさぐるよ。

## 吸水性ポリマーが水を取り込む仕組み



じゃ、どうして塩をかけると水が出るのかな???

その秘密はブースで...

